

Comprendre l'Intelligence Artificielle

Une introduction pratique et accessible – sans prérequis technique

LearnWithUs

Qu'est-ce que l'Intelligence Artificielle ?

L'Intelligence Artificielle, c'est la capacité d'une machine à **imiter des comportements humains** comme comprendre un texte, reconnaître une image ou prendre une décision.

En d'autres mots : on apprend à un ordinateur à **résoudre des problèmes** en lui montrant beaucoup d'exemples — exactement comme on apprend à un enfant à distinguer un chien d'un chat.



Apprendre

La machine analyse des milliers d'exemples pour détecter des patterns.



Décider

Elle applique ce qu'elle a appris pour répondre à de nouvelles situations.

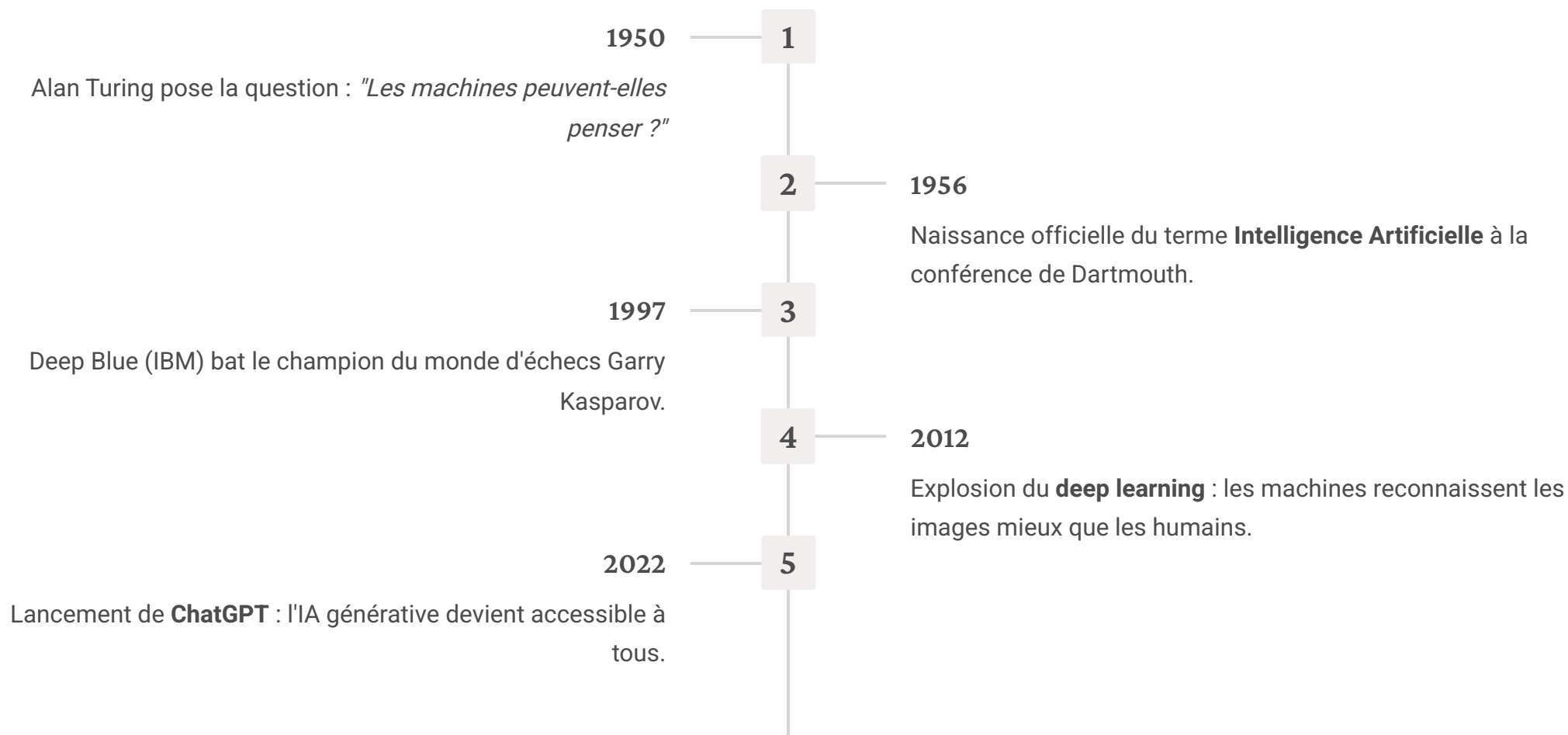


S'améliorer

Plus elle s'entraîne, plus ses réponses deviennent précises.

Bref historique de l'IA

De la science-fiction aux outils du quotidien – 70 ans d'évolution en un coup d'œil.



📌 En seulement 70 ans, l'IA est passée d'une idée théorique à un outil utilisé par des millions de personnes chaque jour.

Les 3 révolutions qui ont tout changé

Pourquoi l'IA a-t-elle explosé ces dernières années ? Trois avancées majeures se sont combinées au bon moment.

Les Données

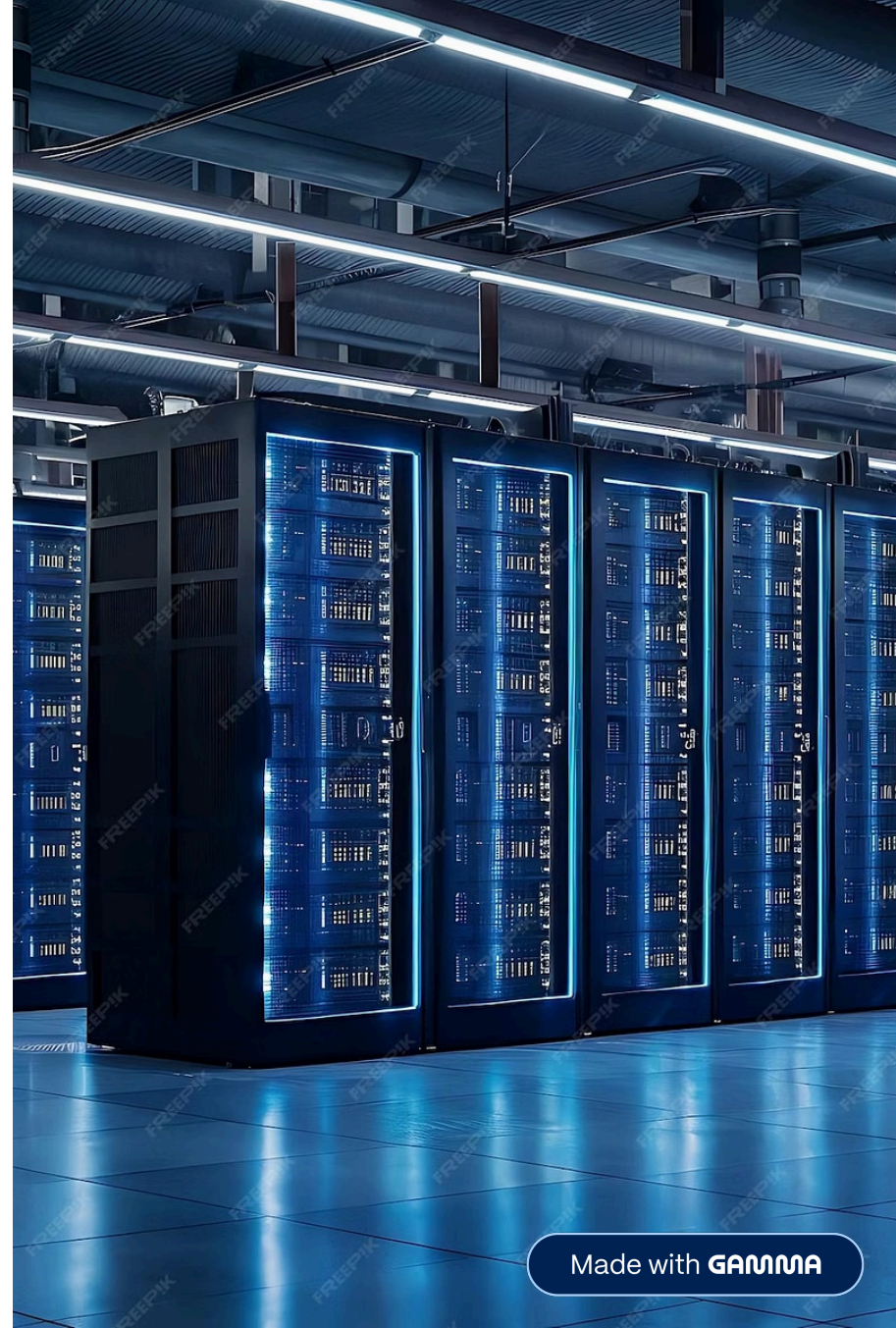
Internet a généré des **milliards de textes, images et vidéos**. Plus une IA voit d'exemples, plus elle apprend vite. Sans données massives, pas d'IA performante.

La Puissance de Calcul

Les processeurs graphiques (GPU) et le **cloud computing** permettent d'entraîner des modèles en quelques heures, là où il fallait autrefois des années.

Les Algorithmes

De nouvelles architectures comme les **Transformers** (2017) ont révolutionné la façon dont les machines comprennent le langage et les images.



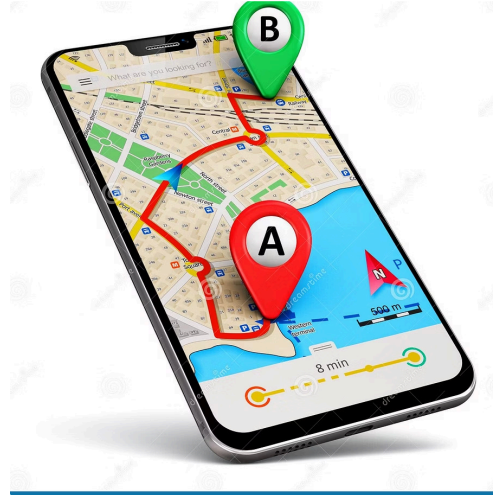
L'IA dans votre vie quotidienne

Vous utilisez déjà l'IA sans vous en rendre compte. Voici 5 exemples concrets qui vous sont probablement familiers.



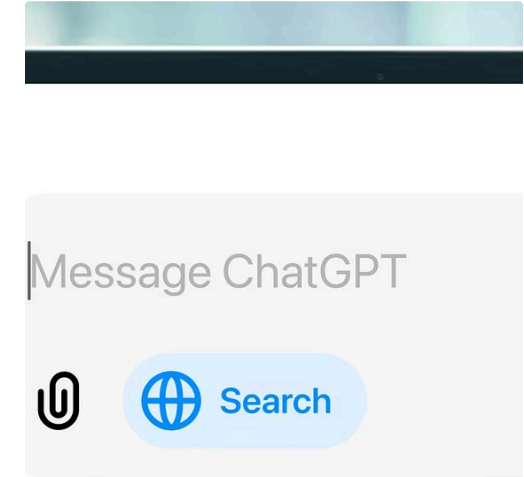
Netflix

L'algorithme analyse vos habitudes pour vous recommander le prochain film parfait.



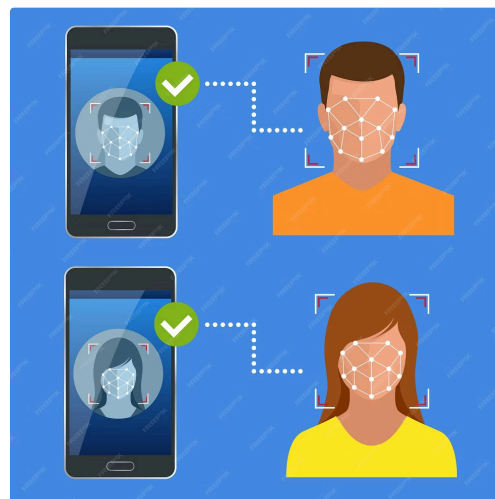
GPS / Waze

Recalcule votre itinéraire en temps réel en anticipant les embouteillages.



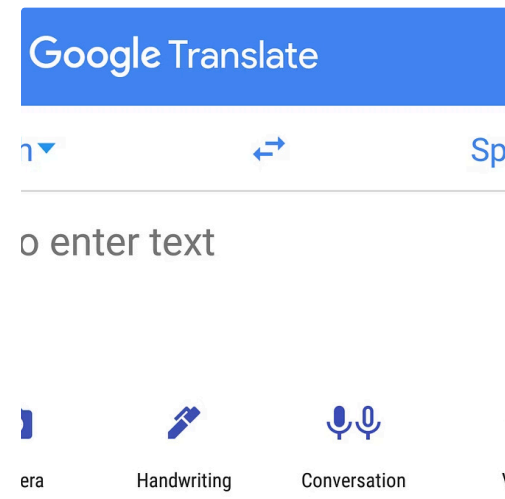
ChatGPT

Répond à vos questions, rédige des textes et explique des concepts complexes.



Reconnaissance faciale

Déverrouille votre téléphone et identifie vos amis sur vos photos.



Traduction automatique

Google Translate traduit instantanément des textes dans plus de 100 langues.

Les 3 familles d'apprentissage

Il n'existe pas une seule façon d'apprendre pour une machine. Les chercheurs ont développé trois grandes approches, chacune adaptée à un type de problème.

- ☐ Comprendre ces 3 familles, c'est comprendre comment l'IA "apprend" à faire ce qu'elle fait.

Supervisé

On montre à la machine des exemples **avec les bonnes réponses**. Exemple : 10 000 photos de chats étiquetées "chat". Elle apprend à reconnaître les chats seule ensuite.

Non supervisé

La machine explore des données **sans étiquettes** et découvre des groupes cachés. Exemple : segmenter automatiquement des clients par comportements d'achat similaires.

Par renforcement

La machine apprend par **essais et erreurs**, comme un joueur de jeu vidéo. Elle reçoit des récompenses quand elle réussit. C'est ainsi qu'AlphaGo a battu les meilleurs joueurs de Go.

Focus : l'IA Générative

ChatGPT, Claude, Midjourney... Ces outils font partie d'une nouvelle famille d'IA capables de **créer du contenu original** : textes, images, code, musique.

1

1. Entraînement

Le modèle lit des **centaines de milliards de mots** issus d'internet, de livres et d'articles pour apprendre les structures du langage.

2


2. Prédiction

À chaque instant, il prédit le **mot le plus probable** à venir. C'est ce mécanisme simple répété des milliers de fois qui génère un texte cohérent.

3

3. Génération

Le résultat est un texte fluide, pertinent et adapté à votre demande – en quelques secondes, sans effort de votre part.

 **Midjourney** fonctionne pareil, mais avec des images : il a appris à partir de millions d'images et génère de nouvelles illustrations à partir de votre description.

Le Prompt Engineering

Un **prompt**, c'est l'instruction que vous donnez à une IA. Bien formuler votre prompt, c'est obtenir des réponses bien meilleures. Voici les 4 règles d'or.

1

Soyez précis

✗ "Écris un texte sur Paris"

✓ "Écris un texte de 3 phrases sur Paris pour des enfants de 8 ans"

2

Donnez un rôle

✗ "Explique le marketing"

✓ "Tu es expert en marketing digital. Explique le SEO à un débutant."

3

Précisez le format

✗ "Liste des idées"

✓ "Donne-moi 5 idées sous forme de liste numérotée avec une phrase chacune."

4

Itérez et affinez

Si la réponse ne convient pas, reformulez : "C'est bien, mais rends le texte plus court et plus dynamique." L'IA apprend du contexte.

Automatiser votre quotidien professionnel

L'IA peut vous faire gagner des heures chaque semaine. Voici 5 cas d'usage immédiatement applicables, même sans formation technique.



Résumés

Collez un long rapport et demandez un résumé en 5 points clés en 10 secondes.



Rédaction

Articles de blog, fiches produits, présentations — l'IA génère un premier jet solide.



Code

Générez des formules Excel, des scripts simples ou déboguez du code existant.



Emails

Rédigez des emails professionnels, relances ou réponses délicates avec le bon ton.



Brainstorming

Générez 20 idées de noms de produits, d'angles marketing ou de sujets de contenu en 30 secondes.

Éthique et limites de l'IA

L'IA est puissante, mais elle n'est pas parfaite. En tant qu'utilisateur responsable, il est essentiel de connaître ses limites pour l'utiliser intelligemment.

→ Les biais

L'IA reproduit les préjugés présents dans ses données d'entraînement. Si les données sont biaisées, les résultats le seront aussi.

→ Les hallucinations

L'IA peut inventer des faits avec une totale confiance. Vérifiez toujours les informations critiques auprès de sources fiables.

→ La vie privée

Ne partagez jamais de données sensibles (mots de passe, informations clients) dans un chat IA public.

Ce que vous avez appris

01

Définir l'IA

Ce qu'elle est, ce qu'elle n'est pas.

02

Son histoire

De 1950 à ChatGPT en 2022.

03

Ses 3 familles

Supervisé, non supervisé, renforcement.

04

L'IA générative

Comment ça marche vraiment.

05

Le prompt engineering

Les 4 règles pour de meilleurs résultats.

✔ Vous êtes maintenant prêt(e) à utiliser l'IA de façon éclairée dans votre quotidien professionnel. **Bienvenue dans l'ère de l'IA !**

À retenir — 3 points clés pour démarrer

Ces trois axes vous permettront de tirer le meilleur parti de l'IA dans votre parcours professionnel et personnel.



1. Comprendre les Fondamentaux

Maîtrisez les concepts clés : **les types d'apprentissage** (supervisé, non supervisé, renforcement) et **le fonctionnement de l'IA générative**. Cela vous donne les bases pour évaluer et utiliser ces technologies.



2. Maîtriser le Prompt Engineering

Savoir **formuler des instructions claires et précises** (prompts) est essentiel. C'est la clé pour obtenir des réponses pertinentes et exploitables de la part des IA.



3. Intégrer l'IA dans votre Travail

Apprenez à **automatiser vos tâches quotidiennes** (rédaction, résumés, brainstorming) pour gagner en efficacité et vous concentrer sur des activités à plus forte valeur ajoutée.

Passez au niveau supérieur avec LearnWithUs Premium

Prêt(e) à transformer votre potentiel IA en avantage concret ? LearnWithUs Premium vous offre les outils et les connaissances pour exceller.



Maîtrise Avancée

Accédez à des modules exclusifs sur l'IA éthique, le déploiement de modèles et les architectures complexes. Devenez un(e) véritable expert(e).



Cas Pratiques & Projets

Appliquez vos connaissances à des défis réels grâce à nos ateliers pratiques et nos projets guidés. Transformez la théorie en compétences concrètes.



Accès Exclusif

Bénéficiez de webinars mensuels avec des experts, de nouvelles fonctionnalités en avant-première et d'un support prioritaire pour toutes vos questions.

MODULE COMPLÉTÉ ✓

LearnWithUs